

REPTILES AUTÓCTONOS Y EXÓTICOS DE LA COMUNIDAD VALENCIANA

Esta exposición cuenta con paneles informativos y fotografías, así como con vitrinas en las que se pueden ver ejemplares de diferentes tipos de reptiles conservados o naturalizados, así como sus pieles.

El fin de esta exposición es dar a conocer las principales características de este grupo de seres vivos tan especial, como interesante y atractivo.

Muestra las principales especies presentes en la Comunidad Valenciana, y especies exóticas que han sido introducidas en nuestro territorio y están afectando negativamente a nuestras poblaciones de reptiles, provocando grandes problemas a las especies autóctonas actuales y a sus hábitats.

REPTILES

Características Generales

- Cuerpo recubierto de escamas.
- Extremidades generalmente cortas adaptadas a correr, trepar, excavar o nadar.
- En algunos grupos se reducen mucho o incluso faltan como en las culebras.
- Respiración pulmonar. Con excepción de algunas culebras, tienen siempre dos pulmones.
- Sistema circulatorio bien desarrollado y un corazón con dos aurículas y uno o dos ventrículos.
- Sistema excretor con dos riñones que producen orina que contiene ácido úrico o amoniaco que se vierte en la cloaca.
- Fecundación interna y reproducción mediante huevos que son generalmente enterrados en el suelo.
- Son animales ectotérmicos, es decir no generan calor corporal y necesitan calentarse con el sol para poder entrar en actividad.

Alimentación

En general poseen un metabolismo muy lento, al cual les permite tener requerimientos energéticos bajos, digiriendo las presas durante semanas. Hay de dos tipos de alimentación:

- Carnívoros, la más común, los cuales poseen dientes y un tracto digestivo sencillo y corto.
- Herbívoros, no poseen dientes y por ello necesitan ingerir partículas duras como arenas y piedras para facilitar la digestión.

Sentidos sensoriales

- Ojos complejos, que pueden percibir bien los colores.
- Excelente sentido del olfato, donde además de las fosas nasales muchos de ellos también tienen un par de órganos sensoriales en el paladar, los cuales pueden detectar sustancias química cuando el reptil saca la lengua.
- Oído, los cuales suelen ser simples con un tímpano externo y un hueso único que conduce el sonido al oído interno.
- En el caso de algunas serpientes también pueden captar vibraciones del suelo mediante los huesos del cráneo.

INTERACCIONES ENTRE ESPECIES EXÓTICAS Y AUTÓCTONAS

El galápagos de Florida *Trachemys scripta*, vendido frecuentemente como mascota, ha sido introducido en muchos de nuestros ríos y zonas húmedas donde viven los galápagos autóctonos *Mauremys caspica* y *Emys orbicularis*. La presencia del galápagos de Florida se ha convertido en una seria amenaza para nuestros dos especies de galápagos debido a la competencia por los recursos alimenticios y ocupación de espacios.

El galápagos de Florida alcanza una mayor talla, tiene mayor resistencia a la contaminación y sus puestas presentan mayor número de huevos que las de los galápagos autóctonos. En consecuencia se produce una competencia por el alimento y el espacio vital de alimentación y puesta.

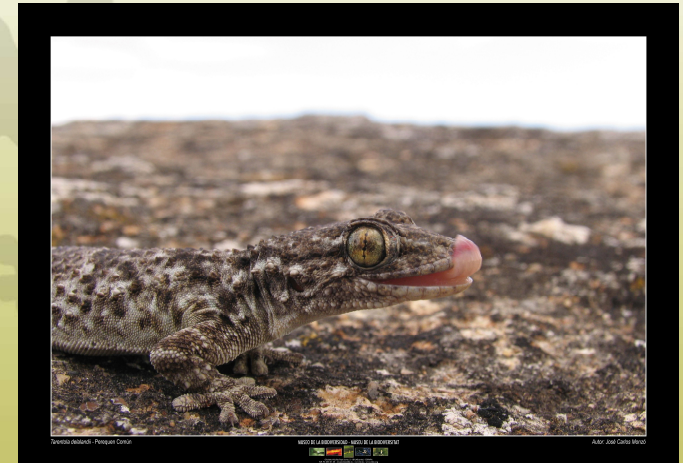
El galápagos de Florida es originario de zonas tropicales y subtropicales del continente americano. En España y muchos otros países europeos se ha comercializado la subespecie norteamericana *Trachemys scripta* algunas que tiene una característica mancha roja en la parte lateral de la cabeza. La falta de responsabilidad de las personas que las han adquirido como mascotas y las han liberado posteriormente en la naturaleza, ha convertido a esta especie en una especie invasora de nuestros cursos de agua y zonas húmedas donde produce importantes daños a la biodiversidad.

CONTENIDO

Paneles explicativos, con información acerca de los reptiles de la C. Valenciana, los exóticos y sus interacciones: Diez carteles de 1x1,40m.

Exposición Fotográfica, que cuenta con: Seis fotografías de 0,70x0,50m. Tres fotografías de 1x0,70m. Una fotografía de 1x1,40m.

Muestra Museística, compuesta por: Dos vitrinas de 0,70x0,60m. Una vitrina de 0,90x0,70m.



COSTES:

La exposición tiene una tasa de 300€ establecida por la Ordenanza Municipal Reguladora que se le aplica, a los que hay que sumar los costes de desplazamiento y montaje y el seguro en la modalidad "de clavo a clavo" que cubre todo el proceso.

Los costes de desplazamiento, montaje y seguro se facilitarán tras conocer el destino del préstamo, ya que serán variables en función de la distancia a la que se realice.

REPTILES AUTÓCTONOS Y EXÓTICOS DE LA COMUNIDAD VALENCIANA

